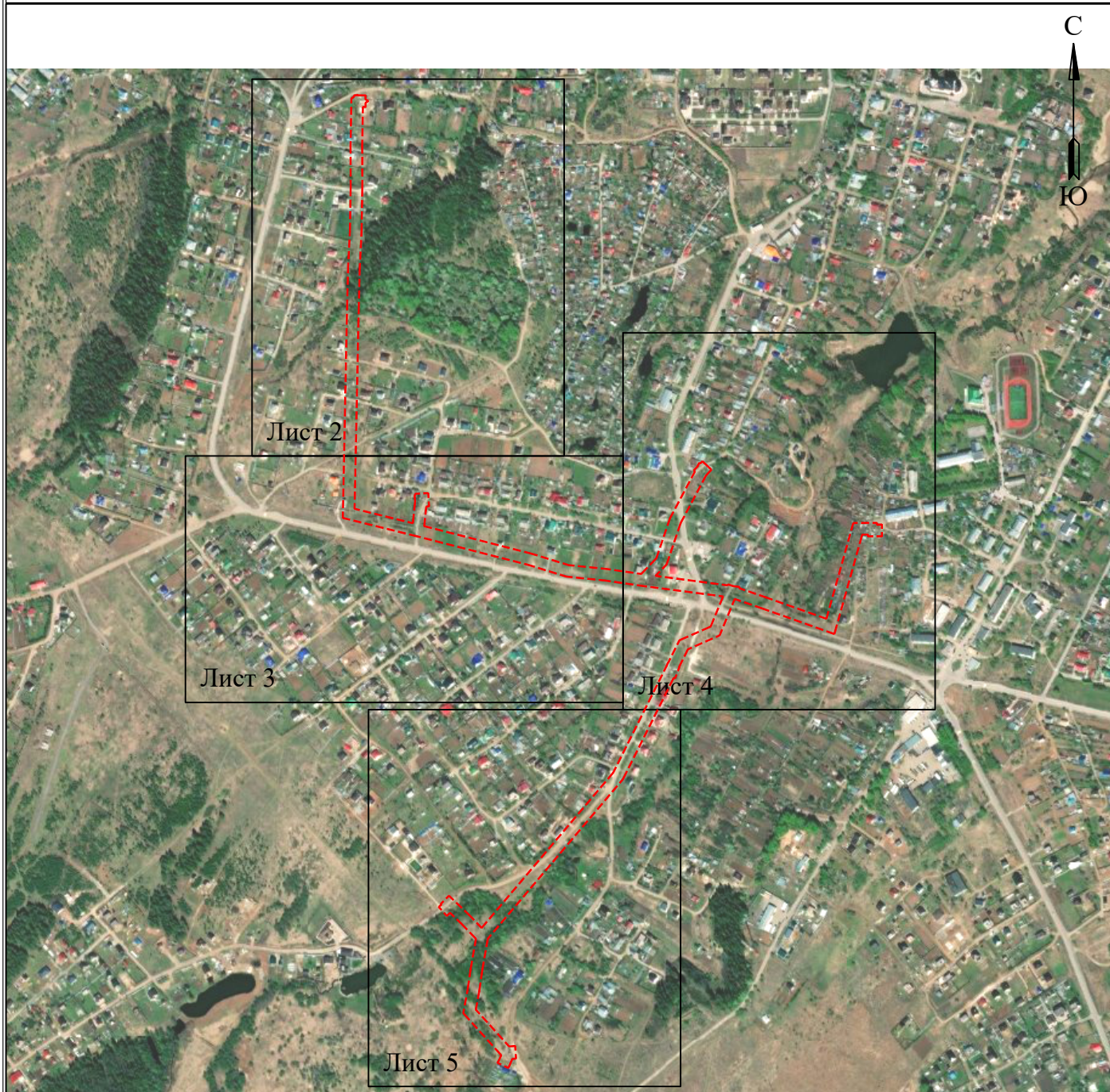


Схема расположения границ публичного сервитута


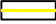

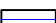
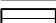
для эксплуатации объектов

ТП-47193, ТП-43149, ТП-44122 (диспетчерское наименование ТП-47278), ТП-48850,
ТП-47287, ТП-47672, ТП-43239, ВЛ-10 кВ от ТП-8850 н.п. Н.Муллы, ВЛ-10 кВ ф.
Н.Муллы от ПС Муллы

Обзорная схема границ объектов землеустройства



УСЛОВНЫЕ ОБОЗНАЧЕНИЯ

-  - границы устанавливаемого публичного сервитута
-  - ось линии, контур объекта
-  - границы муниципального образования, населенных пунктов
-  - границы кадастрового квартала
-  - границы земельных участков, попадающих в зону публичного сервитута

- 1 - обозначение характерной точки границы устанавливаемого публичного сервитута
- :123 - кадастровый номер земельного участка
- 59:32:0000000 - кадастровый номер квартала
- г. Пермь - наименование муниципального образования, населенного пункта

Схема расположения границ публичного сервитута

для эксплуатации объектов

ТП-47193, ТП-43149, ТП-44122 (диспетчерское наименование ТП-47278), ТП-48850, ТП-47287, ТП-47672, ТП-43239, ВЛ-10 кВ от ТП-8850 н.п. Н.Муллы, ВЛ-10 кВ ф. Н.Муллы от ПС Муллы

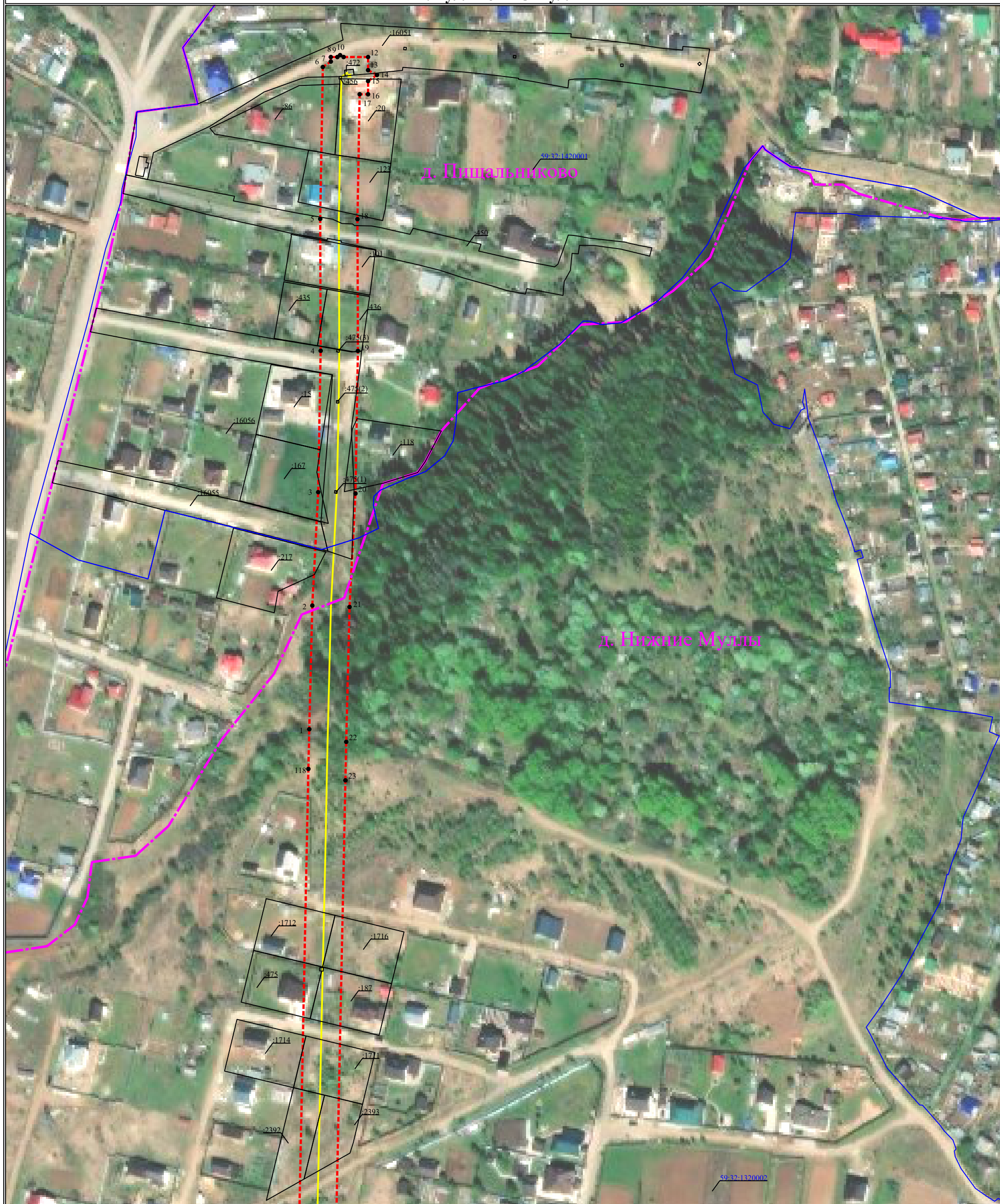


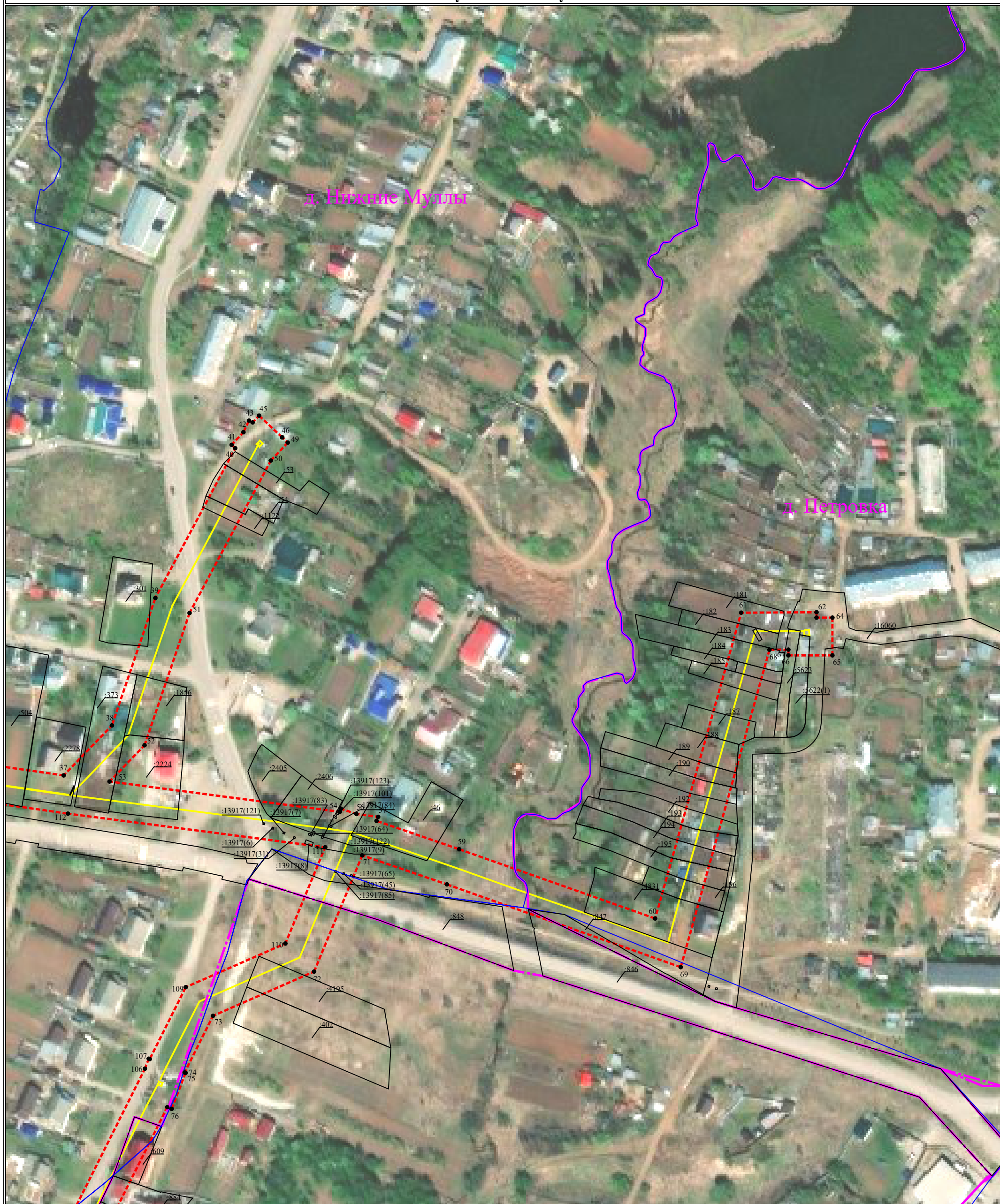
Схема расположения границ публичного сервитута

для эксплуатации объектов

ТП-47193, ТП-43149, ТП-44122 (диспетчерское наименование ТП-47278), ТП-48850,
ТП-47287, ТП-47672, ТП-43239, ВЛ-10 кВ от ТП-8850 н.п. Н.Муллы, ВЛ-10 кВ ф.
Н.Муллы от ПС Муллы



ТП-47193, ТП-43149, ТП-44122 (диспетчерское наименование ТП-47278), ТП-48850, ТП-47287, ТП-47672, ТП-43239, ВЛ-10 кВ от ТП-8850 н.п. Н.Муллы, ВЛ-10 КВ ф. Н.Муллы от ПС Муллы



**Схема расположения границ публичного сервитута
для эксплуатации объектов
ТП-47193, ТП-43149, ТП-44122 (диспетчерское наименование ТП-47278), ТП-48850,
ТП-47287, ТП-47672, ТП-43239, ВЛ-10 кВ от ТП-8850 н.п. Н.Муллы, ВЛ-10 кВ ф.
Н.Муллы от ПС Муллы**



**Сведения о местоположении границ объектов
ТП-47193, ТП-43149, ТП-44122 (диспетчерское наименование ТП-47278), ТП-48850,
ТП-47287, ТП-47672, ТП-43239, ВЛ-10 кВ от ТП-8850 н.п. Н.Муллы, ВЛ-10 кВ ф.
Н.Муллы от ПС Муллы**

Перечень характерных точек Площадь зоны публичного сервитута 69352 кв.м		
Обозначение характерных точек границ	Координаты, м	
	X	Y
1	2	3
1	509294.38	2209603.09
2	509364.14	2209604.8
3	509428.11	2209608.12
4	509507.87	2209609.5
5	509582.26	2209609.25
6	509667.93	2209610.74
7	509671.02	2209615.23
8	509673.57	2209615.23
9	509673.57	2209618.92
10	509674.63	2209620.46
11	509673.57	2209622.44
12	509673.57	2209636.23
13	509666.17	2209636.23
14	509663.47	2209641.26
15	509660	2209636.23
16	509652.57	2209636.23
17	509652.57	2209631.48
18	509582.11	2209630.25
19	509507.79	2209630.5
20	509427.34	2209629.11
21	509363.34	2209625.79
22	509287.25	2209623.92
23	509265.54	2209623.46
24	508928.88	2209616.48
25	508902.83	2209721.46
26	508942.47	2209725.53
27	508952.96	2209724.45
28	508952.96	2209725.51
29	508955.88	2209725.36
30	508957.11	2209749.22
31	508933.2	2209750.5
32	508932.95	2209745.63
33	508897.59	2209741.97
34	508847.96	2209935.29
35	508827.37	2210001.93
36	508820.49	2210070.03
37	508811.47	2210132.64
38	508839.65	2210159.85
39	508911.55	2210184.33
40	508996.04	2210229.35
41	508997.96	2210227.31
42	509005.07	2210234
43	509011.57	2210237.12
44	509010.55	2210239.16
45	509014.41	2210242.8
46	509002.2	2210255.78
47	509002.16	2210255.86
48	509002.14	2210255.85
49	508999.2	2210258.97
50	508989.07	2210249.43
51	508903.08	2210203.62
52	508828.47	2210178.25
53	508808.03	2210158.51
54	508790.93	2210288.33
55	508792.69	2210288.94
56	508789.7	2210297.67
57	508788.08	2210309.93
58	508785.81	2210308.99
59	508769.83	2210355.58
60	508730.76	2210466.06
61	508903.27	2210514.55
62	508903.5	2210557.02
63	508900.47	2210557.01
64	508900.47	2210565.98
65	508879.18	2210565.98
66	508879.18	2210541.16
67	508882.42	2210541.16

1	2	3
68	508882.36	2210530.49
69	508703.31	2210480.48
70	508750.01	2210348.65
71	508766.37	2210300.95
72	508700.82	2210273.83
73	508675.82	2210216.82
74	508643.89	2210200.85
75	508643.69	2210201.37
76	508623.36	2210193.56
77	508624.31	2210191.06
78	508441.83	2210099.79
79	508154.5	2209856.39
80	508098.31	2209846.52
81	508059.04	2209840.79
82	508026.78	2209834.79
83	507960.46	2209894.71
84	507961.16	2209905.73
85	507938.49	2209907.19
86	507938.08	2209900.65
87	507923.69	2209894.27
88	507921.74	2209892.87
89	507931.02	2209873.67
90	507934.19	2209875.95
91	507944.63	2209880.58
92	508020.38	2209812.23
93	508062.48	2209820.07
94	508101.64	2209825.78
95	508154.28	2209835.04
96	508182.52	2209807.83
97	508201	2209788.44
98	508195.59	2209782.46
99	508211.56	2209768.06
100	508215.87	2209772.83
101	508217.02	2209771.62
102	508231.92	2209786.44
103	508197.41	2209822.64
104	508173.88	2209845.32
105	508453.46	2210082.11
106	508646.04	2210178.47
107	508651.65	2210180.6
108	508651.43	2210181.17
109	508692.02	2210201.48
110	508716.65	2210257.64
111	508770.96	2210280.07
112	508789.9	2210135.04
113	508799.64	2210067.48
114	508806.69	2209997.73
115	508827.77	2209929.5
116	508879.55	2209727.82
117	508912.41	2209595.31
118	509271.98	2209602.58
1	509294.38	2209603.09